

コントロールソフト (DEF) をCATユーザ専用モードに設定する説明

Rev1.10
DEFバージョン 7.80A仕様
DEFバージョン 8.00A仕様

【機能】

- ・DEF (Ver7.80A)より、弊社マイコン基板を使用する為の専用モードを追加しました。

【対応品種】

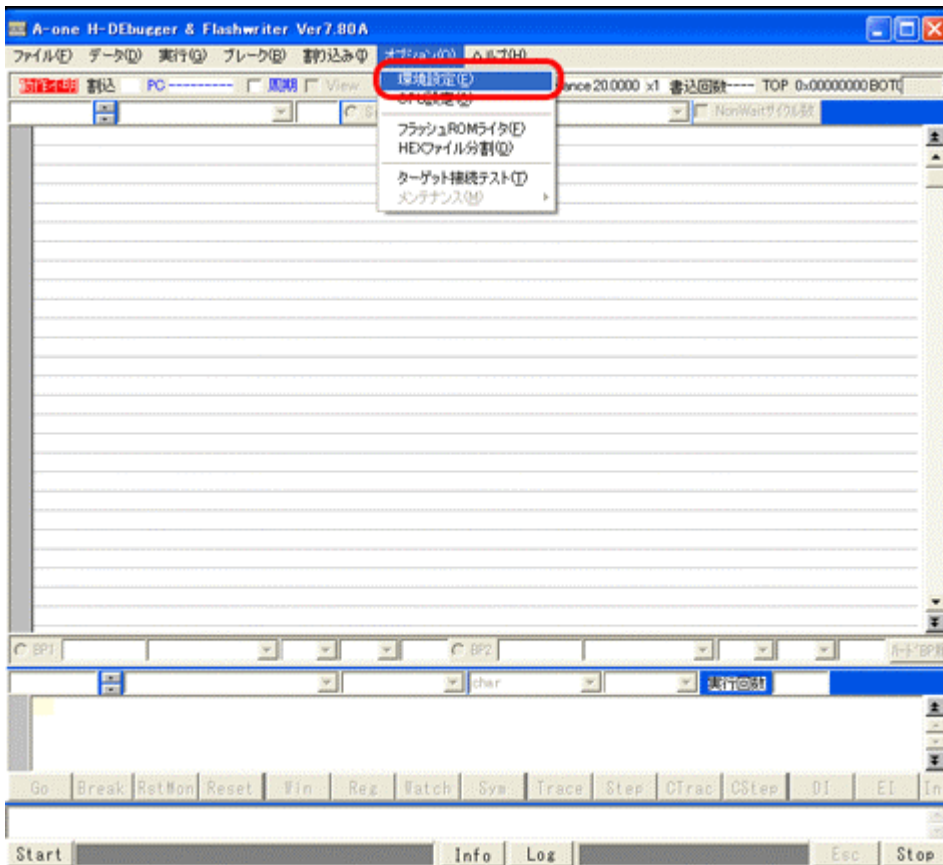
- 1) CAT261(H8S/2612)
- 2) CAT302(H8SX/1544)
- 3) CAT303(H8/3048F-ONE)←DEF(8.00A)で追加
- 4) CAT68201(SH7051)

注意事項

- 2) CAT302(H8SX/1544)は、AH6000 で対応していません。

【設定方法】

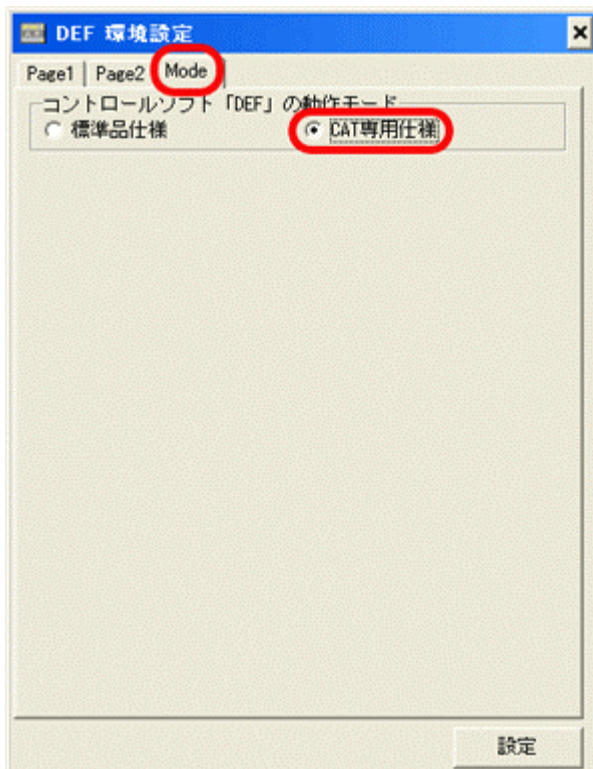
<1-1>



DEFメニュー

<オプション>←<環境設定>をクリックします。

<1-2>

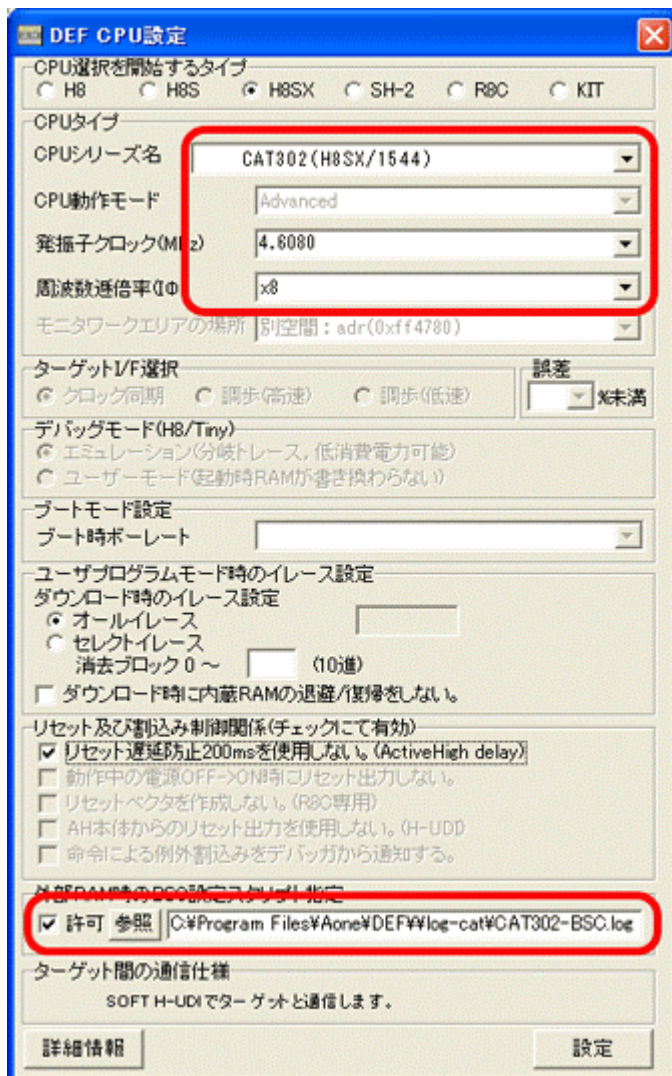


「Mode」タグをクリックします。

【CAT専用仕様】を選択します。

<一選択後「設定」をクリックします。

<1-3>



CAT専用モードにした場合のCPU設定画面

<-CAT基板名で選択します。
基板により、固定された設定事項は自動選択されます。

<-BSC設定が必要な基板品種は自動選択されます。

【注意事項】

- 1) CPU基板用のデフォルトスクリプトファイルは、CATシリーズを使用するのに必要なBSC設定を記述しています。追加変更が必要な場合は、DEFのインストールディレクトリにあるスクリプトファイルを直接変更して下さい。デフォルトDIR「C:\Program Files\Aone\DEF\log-cat」です。なお、バージョンアップされる場合は、変更されたスクリプトファイルを、必ず別フォルダに保存後、実施して下さい。

以上