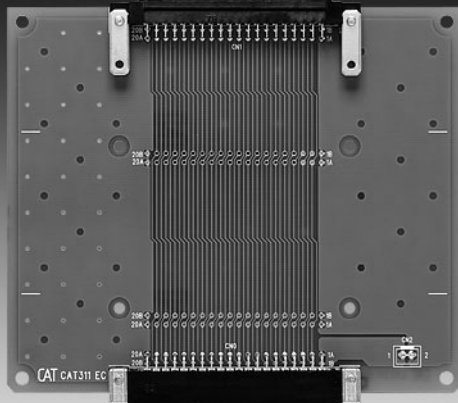


エクステンションボード CAT311 EC 取り扱い説明書



RoHS Compliant

2009.07.14 - 2009.07.14

概要

CAT311 ECはCAT300シリーズ用の引き出しボードで、調整・計測・テスト・検査などのメンテナンス時に使用します。

メンテナンス対象となるボードとバックプレーンの中に、このエクステンションボードを入れることによりシステムが動作状態での調整やテストなどがやり易くなります。

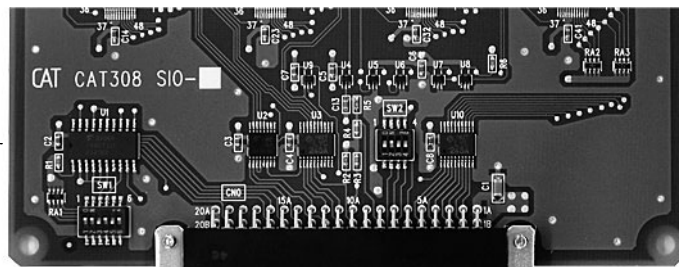
仕様

- 基板外形寸法： 107×126mm（突起部分は除く）
- 取付穴寸法： 99×118mm（4-φ3.5）
- 基板材質： FR-4、1.6t、両面基板
- 質量： 約70g

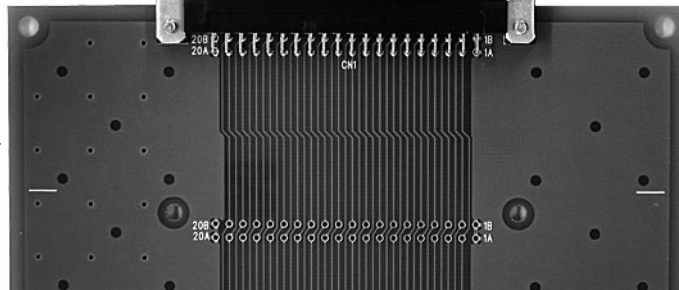
使用方法

1. メンテナンス対象となるボードのバスコネクタ(CN0)両端にねじ止めされたL型金具をはずします。
2. エクステンションボードのコネクタ(CN1)に引き出し対象となるボードのバスコネクタ(CN0)を嵌合させます。
3. エクステンションボードのコネクタ(CN1)両端の金具を使用して写真(下)のように両ボードのコネクタ同士を、ネジ止めてボードを固定してください。

メンテナンス対象ボード



エクステンションボード
CAT311 EC



注意!! 本製品を不適切な状態で使用されると発火・誤作動の可能性があり危険です

- 仕様範囲外の電圧を加えたり、過負荷で使用しないで下さい。
- サージ、ノイズ等が本製品に加わらない様、十分なノイズ対策を行って下さい。
- 本製品は人命にかかわる状況や、極めて高い信頼性が要求される用途を目的として設計・製造されたものではありません。

エーワン株式会社

〒486-0852 愛知県春日井市下市場町 6-9-20

TEL/FAX 0568-85-8511/8501

<http://www.aone.co.jp/>