

Tiny Edge PC 3

- 標準モデル
- 無線LANモデル
- 4GLTEモデル

手のひらサイズの極小筐体に省電力高性能CPU搭載でモニターや装置などへの取付けや組込みに最適です。

Intel® プロセッサーN97搭載 ※1

Windows® 11 IoT 2024 LTSC

HDMI ×1ポート

2.5GbE LAN×1ポート

1.0GbE LAN×1ポート

USB 10Gbps ×1ポート

USB 5Gbps ×1ポート

※1 4G LTEモデルは搭載CPUがIntel Atom® x7433REとなります。



ファンレス設計

24時間連続稼働

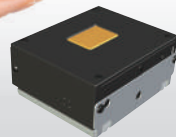
動作温度範囲
-10°C~50°C

耐振動 3G
(ケーブル接続除く)

耐衝撃 150G

- VESAマウント
(同梱モニター取付金具を使用)
- DINレール対応
(オプションDINレール金具を使用)

103 mm



モニター取付け (VESA) 金具

ラインナップ

モデル名	モデル概要	CPU
Vモデル	標準モデル	インテル® プロセッサー N97
Wモデル	無線LANモデル	インテル® プロセッサー N97
Cモデル	4GLTEモデル ※2	Intel Atom® x7433RE

※2 SIMカードはお客様でご用意ください。

アプリケーション例



サイネージ



インフラ



AGV

Tiny Edge PC 3

新モデル



103 mm × 83 mm × 36 mm

現行モデル



100 mm × 70 mm × 31 mm

		標準モデル (Vモデル)	無線LANモデル (Wモデル)	LTEモデル (Cモデル)
型番		EBXC-TNY31VP	EBXC-TNY31WP	EBXC-TNY31CP
Processor	CPU	Intel® Processor N97		
	コア	4 Core		
	スレッド	4Thread		
	クロック周波数	2.0GHz		1.5GHz
	Cache	6MB intel® smart Cache		
	TDP	12W		9W
Memory	LPDDR5 4000MT/s	8GB (オンボード)		
Storage	SATA	1 x M.2 2242 (標準120GB)		
	CFast	-		
Graphics		1 x HDMI		
通信	1GbE LAN	1 x RJ45		
	2.5GbE LAN	1 x RJ45		
	無線LAN	-	IEEE 802.11ac/a/b/g/n	-
	LTE通信	-	-	4G
USB	USB3.2	1 x Gen2 (10Gbps) TypeA		
		1 x Gen1 (5Gbps) TypeA		
COM	-	-	RW232C (3線式) ※3	
オーディオ	-	-	1 x Audio OUT, 1 x MIC IN	
CMOS RAM Battery		CR2032	CR2050	
動作温度		-10°C~50°C (要エアフロー 0.7m/s)		
保存温度		20%Rh~90%Rh		
電源	DC-IN	+12V±10% (DC-Jack)		+12V/24V±10% (DC-Jack)
筐体サイズ		103mm(W) x 83mm(D) x 36mm(H)		
AC Adaptor		60W品		

※3 COMケーブルはオプションとなります。

販売元 **エレコム株式会社** <https://www.elecom.co.jp/>

大阪本社 東京支社 大阪支店 北日本支店 名古屋支店 広島支店 福岡支店 立川営業所
 埼玉営業所 横浜営業所 札幌営業所 高崎営業所 金沢営業所 京都営業所 岡山営業所
 熊本営業所 東京物流センター 神奈川物流センター 大阪物流センター

各支店・営業所へのお問い合わせは
0120-975-579

受付時間: 9:00~18:00
 月曜日~金曜日(祝・祭日、夏季、年末年始特定休業日を除く)

●掲載されている商品名・会社名等は、一般に各社の商標ならびに登録商標です。●掲載した商品の仕様、掲載内容については改良のため予告なく変更することがあります。

2025年3月 [HSXS24099-A04]

製品に関するお問い合わせは

エーワン株式会社
 本社営業部
 0568-85-8511
 東京営業所
 042-348-5711

www.aone.co.jp